



PÕLEVmaterjali Ladustamise PlaAn

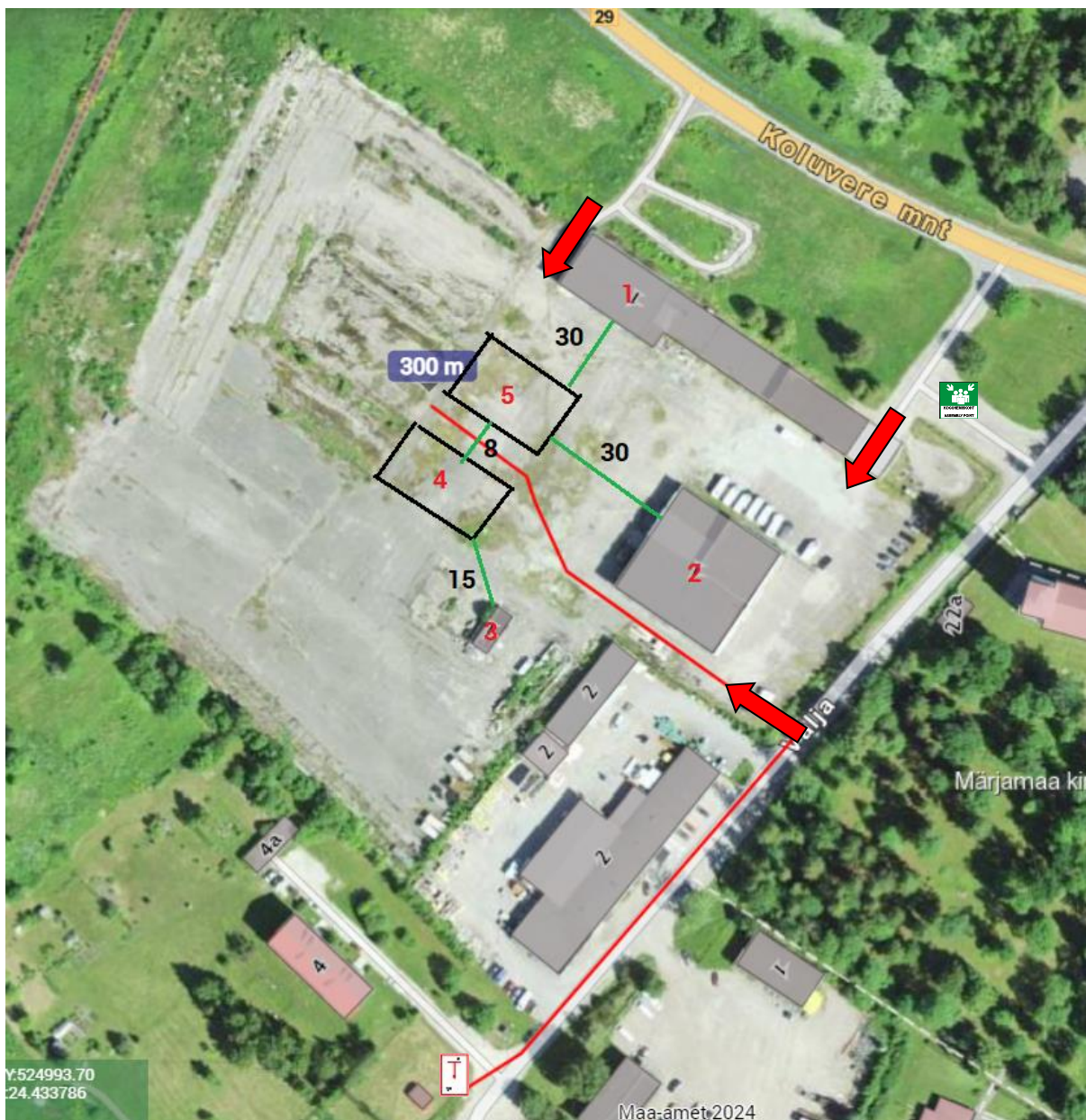
Märjamaa alev

Territooriumi katastritunnused



Ladustamisala paikneb Rapla maakonnas, Märjamaa vallas, Märjamaa alevis, katastril nr-50501:004:0250

PÕLEVmaterjali Ladustamise Plaani



Plaani alade selgitav info ja tingmärgid

1. Töökoda- adminhoone (TP-1)
2. Töökoda katlamaja (TP-1)
3. Tanklahoone (TP-1) (ei ole kasutuses)
4. Puiduhake 3300 m³
5. Puiduhake 3300 m³



Territooriumile ligipääs



Evakuatsiooni kogunemiskoht

Aunade mõõtmed

P- 90m

S- 450m²

a- 30m

b- 15m

h- 9m

Põlevmaterjali kogus- 3300m³

Tuletõrje veevarustus

Lähim veevõtukohas asub Välja tänaval hüdrant nr 62, tootlikkusega 18 L/s. Kaugus veevõtukohast ladustamisplatsi kaugeima punktini 300m.

Lisainfo

- Ladustamisplats on kaetud kõvakattega (asfalt, betoon).
- Ladustamisplatside omavaheline ohutusvahemaa on vähemalt 8m.
- Territooriumil on olemas piisavalt ruumi päästetehnikale manööverdamiseks ja reservplatsiks
- Territooriumile on kolm sissepääsu ja sissesõitudel paiknevate väravate laius on 4m
- Tehnikavalmidus: frontaallaadur

Ladustamisplatside kaugused hoonetest on arvestatud vastavalt standardile EVS812-4:2018 „Tööstus- ja laohoonete ning garaažide tuleohutusnõuded“.

Põlevmaterjalide ladustamisalade suuruste määramisel on arvestatud Sim 18.02.2021 määrus nr 10 „Veevõtukoha rajamise, katsetamise, kasutamise, korrashoiu, tähistamise ja teabevahetuse nõuded, tingimused ning kord“, § 7 nõuetega.

Põlevmaterjalide ladustamise plaan on 5-l lehel

Leht 2: Territooriumi katastritunnused

Leht 3: Põlevmaterjalide ladustamise plaan

Leht 4: Lisainfo

Plaani koostas: Firest-Consult OÜ

Küllli Kaunissaar

08.04.2024